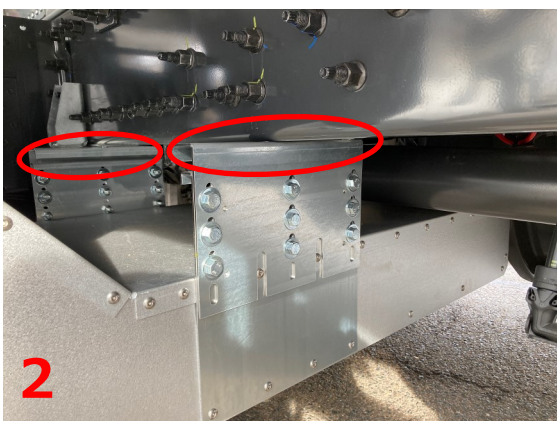


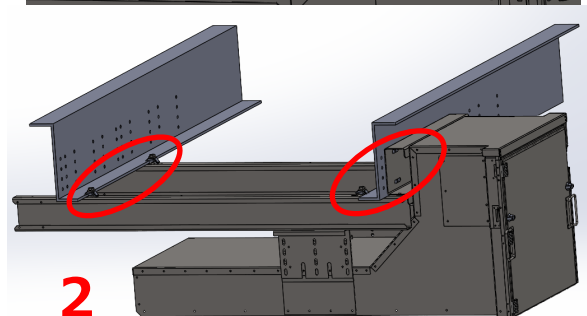
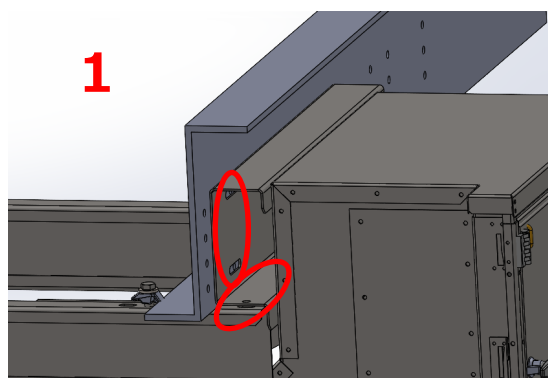
Coffre transpalette porteur :

- 2 parties -> une supérieure et une inférieure
- Partie supérieure (1): support à fixer sur les traverses
→ utiliser des vis M8 classe 8.8 (non fournies)
- Partie inférieure (2) : 2 brides à fixer au longeron
→ utiliser les brides de fixation et les vis M12 classe 8.8 (fournies)
- Couple de serrage préconisé : M8 = 22 Nm
et M12 = 79 Nm
- Temps de pose estimé : 8 heures



Coffre transpalette semi SCHMITZ :

- 2 parties -> une supérieure et une inférieure
- Partie supérieure (1): support derrière le bloc porte à boulonner au longeron et aux traverses
→ utiliser des vis M8 classe 8.8 (non fournies)
- Partie inférieure (2) : 4 brides à fixer entre les longerons et les traverses des supports → utiliser les brides de fixation et les vis M12 classes 8.8 (fournies)
- Couple de serrage préconisé : M8 = 22 Nm
et M12 = 79 Nm
- Temps de pose estimé : 4 heures



SCANNEZ-MOI !
Pour obtenir votre notice de montage

Coffre transpalette autres semi :

- 2 parties -> une supérieure et une inférieure
- Partie supérieure (1): support derrière le bloc porte à boulonner aux traverses du soubassement
→ utiliser des vis M8 classe 8.8 (non fournies)
- Partie inférieure (2) : 4 brides à fixer entre les longerons et les traverses des supports → utiliser les brides de fixation et les vis M12 classes 8.8 (fournies) (intérieur/intérieur ou extérieur/extérieur)
- Couple de serrage préconisé : M8 = 22 Nm
et M12 = 79 Nm
- Temps de pose estimé : 4 heures

